

# babyLance™

Sicherheitsinzisionslanzette

GEBURTSHILFE, GYNÄKOLOGIE & NEONATOLOGIE  
Einweg-Sicherheitsinzisionslanzette, die einen sauberen und genauen Einschnitt für Blutentnahmen für Ihre wertvollsten Patienten bietet

## Von Anwendern in der Neonatologie entwickelt!

Die babyLance™ Sicherheitsinzisionslanzette für die Fersenblutentnahme ist aufgrund ihrer sanften und präzisen Einstiche, Benutzerfreundlichkeit und Sicherheitsfunktionen weltweit sehr beliebt.



### Vergleich des Schnittprofils der Fersenpunktion beim Säugling

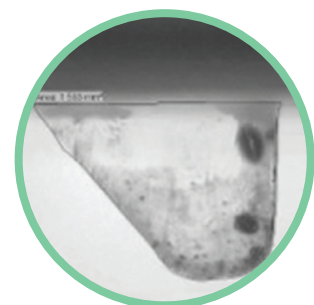
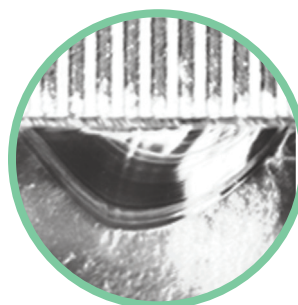
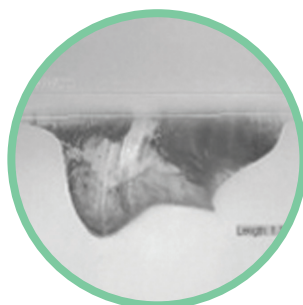


▼ **ITC Tenderfoot™<sup>1</sup>**  
Das Schnittprofil von ITC Tenderfoot zeigt eine Inzision mit ausgeschnittenem, vieleckigem Einstich und gezacktem und schiebem, "W"-Muster. (Marke von International Technidyne Company)

▼ **Cardinal gentleheel™<sup>2</sup>**  
Das Profil des Cardinal Health gentleheel zeigt einen Einschnitt mit einem anfänglich gezacktem und schrägem Einstich, gefolgt von einem zunehmend tiefen Bogen. (Marke von Cardinal Health, Inc.)

▼ **BD Quickheel™<sup>3</sup>**  
Das BD Quickheel-Schnittprofil zeigt eine Inzision mit anfänglichem stumpfen Einstich und nachfolgendem Schnitt. (Marke von Becton, Dickinson und Company)

▲ **babyLance™**  
Das babyLance-Schnittprofil zeigt eine sanft geschwungene Inzision ohne stumpfe Einstichstelle oder uneinheitliche, gezackte Schnitte.



Vergleichsstudie zum Schnittprofil der Fersenpunktion aus dem Jahr August 2012 (Rev. 1) Schnittprofil-Studie, die intern mit Silikonkautschuk durchgeführt wurde, um die Ferse eines Säuglings zu simulieren und jeden Schnitt mikroskopisch zu untersuchen, zu vermessen und zu fotografieren.

#### Eine Reihe unterschiedlicher Größen

Ein umfassendes Angebot an Schnitttiefen für eine optimale Menge an Kapillarblut bei minimalem Trauma.

#### Sicherheit geht vor

Verhindert versehentliche Verletzungen und Schnitte durch eine vorgespannte Klinge, die nach Gebrauch automatisch eingezogen wird.

#### Reduziertes Trauma

babyLance befolgt die NBS01-A6 Richtlinien; es erzeugt eine sanfte, geschwungene Inzision, um ein exzessives Trauma beim Baby zu vermeiden.

#### Präzises Arbeiten

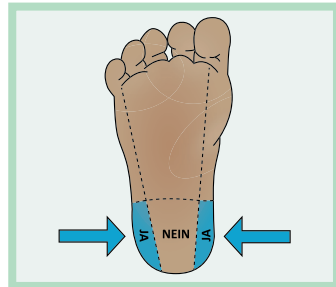
Leicht zu betätigender Auslöser, Inzisionsanzeiger und Griffknoppen vermeiden ein Rutschen in der Hand.

# babyLance™ Gebrauchsanleitung

## 1. Inzisionsstelle wählen

Wählen Sie die Inzisionsstelle seitlich an der Ferse, achten Sie darauf, den Calcaneus zu vermeiden. Bitte desinfizieren Sie den Schnittbereich gemäß den hausinternen Protokollen/Verfahrensweisen. Lassen Sie die Haut trocknen.

**TIPP:** Siehe Größentabelle unten



## 3. Klingenschlitz positionieren

Positionieren Sie den Klingenschlitz gegen die Ferse, den Auslöser vom Benutzer abgewandt. Ziehen Sie den Auslöser mit dem Zeigefinger zurück.

**TIPP:** Legen Sie die Lanzette flach auf die Einschnittstelle. Es ist kein Aufdrücken erforderlich. Ruhig halten, nicht wackeln, wenn Sie den Auslöser aktivieren.



Vollständige Anweisungen, Warnhinweise, Vorsichtsmaßnahmen und Kontraindikationen sind der Gebrauchsanweisung zu entnehmen.

## Schnittinformationen

Die interne Feder von babyLance aktiviert den schnellen Pendelhub der Klinge - und sorgt für eine äußerst gleich-mäßige Inzision, der den CLSI LA4-A5-Richtlinien zur Reduzierung von Traumen am empfindlichen Unterhautgewebe von Säuglingen entspricht.

Produktfarbe	Code	Indikation*	Inzisionslänge <sup>1</sup>	Inzisionstiefe <sup>2</sup>
Gelb	● BLM	Weniger als 1000 g Sehr kleines Frühchen	2.2 mm	0.60 mm
Rosa	● BLP	1000g bis 2500g Frühchen	3.0 mm	0.85 mm
Blau	● BLN	2500g bis 9kg Geburt bis 1 Monat	3.0 mm	1.0 mm

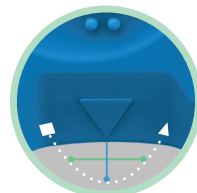
Patent 8,715,307

\*Lediglich Empfehlung, klinische Beurteilung durchführen

## Messung

Die sanft geschwungene Inzision (weiße gepunktete Linie) wird nach Höchstlänge und Höchsttiefe gemessen.

- Klingebreite 3,0 mm (±0,5 mm)
- Klingestärke 0,15 mm (±0,2 mm)



© 2023 Laborie. Alle Rechte vorbehalten.

# Laborie<sup>1</sup>

GERMANY / AUSTRIA

T +49 2041 55 80 10 (DE)

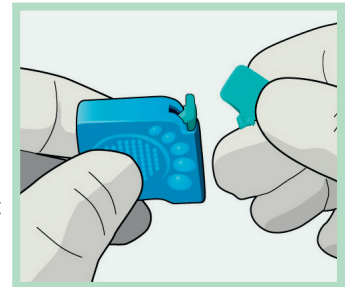
W de.laborie.com

T 0800 500 158 (AT)

## 2. Sicherheitslasche abbrechen

Brechen Sie die Auslösesperre-/Sicherheitslasche ab. Den Auslöser jedoch erst zurückziehen, wenn Sie einsatzbereit sind.

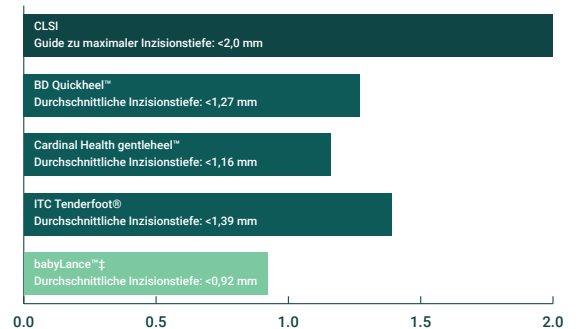
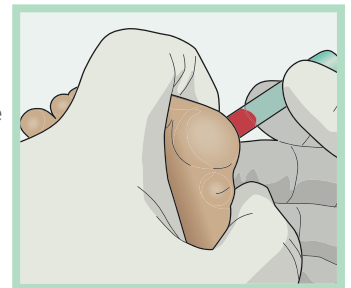
**TIPP:** Die Sicherheitslasche kann durch Verdrehen entfernt werden, nicht zurückziehen



## 4. Erste Tröpfchen wegwischen

Wischen Sie das erste Tröpfchen Blut weg. Sammeln Sie die gewünschte Menge Blut. Entsorgen Sie babyLance gemäß den bestehenden Anforderungen für scharfe Gegenstände.

**TIPP:** Es wird nicht empfohlen, die Ferse zu massieren oder zu quetschen



▲ ‡ White Paper: Safe in Common's "10 Golden Rules of Safety" / Interne Daten, Juli 2012



Mehr infos