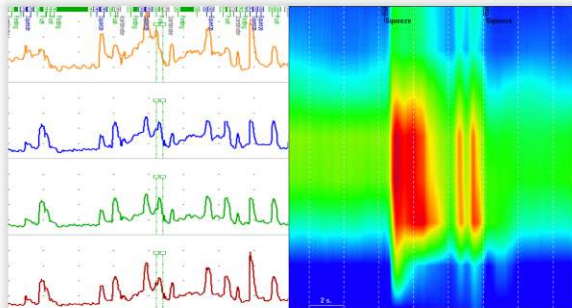


# Solar GI HRAM

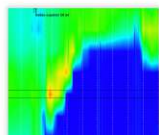
## Manométrie Anorectale Haute Résolution

- Représentation topographique des pressions
- Couverture complète du sphincter anal
- Sélection automatique des évènements et calcul des résultats
- Correction simple du déplacement de la sonde
- Utilisation de sondes électroniques ou perfusées
- Solutions de sondes à usage unique ou réutilisables

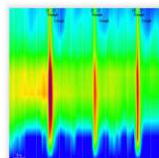


Manométrie conventionnelle versus MARHR

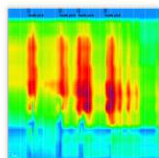
La manométrie anorectale haute résolution (MARHR) est une nouvelle approche de la mesure des pressions anorectales, qui renseigne beaucoup plus que la manométrie conventionnelle. Avec la représentation topographique des pressions l'interprétation des données peut être faite rapidement grâce à la reconnaissance d'images typiques du sphincter anal.



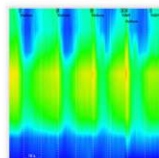
Expulsion du ballon



Toux



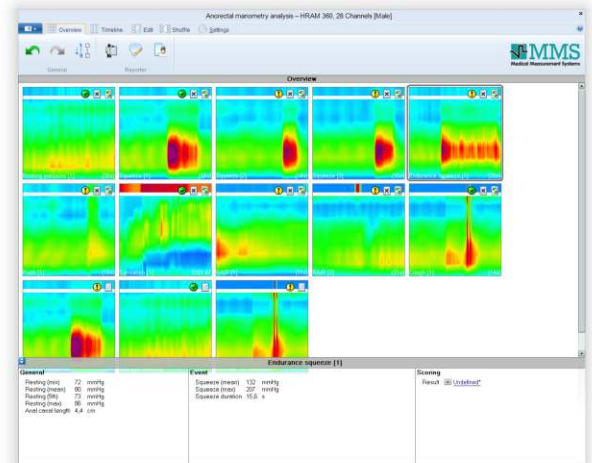
Test de sensibilité



RAIR



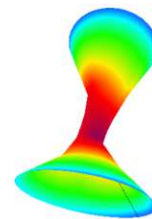
Solar GI HRAM



### QuickView simplifie l'analyse

Le logiciel unique QuickView vous aidera dans l'analyse des examens des MARHR de manière efficace et simple. Les résultats seront automatiquement calculés et marqués. De plus, tous les évènements seront automatiquement affichés sur l'écran, fournissant ainsi un aperçu rapide de l'examen. Ainsi, plus d'informations et une analyse plus simple vont parfaitement ensemble !

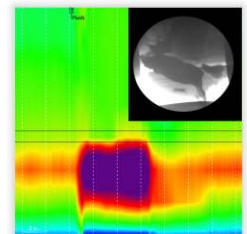
### MARHR à 360°



Associée à une sonde dédiée en 3-D, les données de la MARHR peuvent aussi être affichées sur un graphique en 3-D, fournissant ainsi plus d'informations. En conséquence, les dommages ou défauts du sphincter peuvent facilement être reconnus en mode tubulaire.

### La défécation associée à la radiographie

L'ajout des images de radiographie et des boucles ciné aux mesures de pression de la MARHR vous permettent d'étudier la défécation en temps réel.



Poussée

# Sondes perfusées pour MARHR

## Utilisation facile et rentable

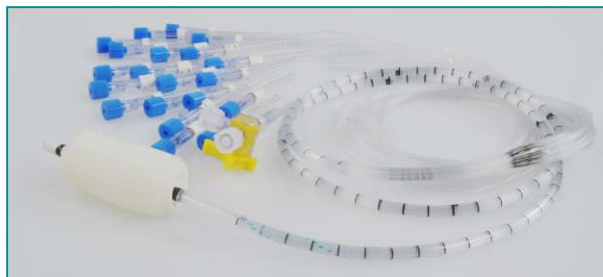
- Depuis 40 ans, la manométrie perfusée à l'eau s'est imposée comme la référence mondiale
- Les sondes perfusées à l'eau et à usage unique ne nécessitent ni étalonnage, ni stabilisation de température, ni nettoyage.
- Les sondes perfusées à l'eau réutilisables (en silicone) sont autoclavables
- Prix d'achat attractif et aucun risque de réparations coûteuses ou d'annulation des examens suite à une panne des sondes
- Gonflage automatique du ballon pour le RRAI, la sensibilité ou la compliance rectale.

### Sondes perfusées à l'eau de MARHR à usage unique :



- 8+1 ou 20+1 canaux de pression
- Option 3-D avec 24+1 pressions
- Usage unique, élimination du nettoyage
- Ballons sans latex

### Sondes perfusées à l'eau multi-usage de MARHR :



- 8+1 ou 20+1 canaux de pression
- Option 3-D avec 24+1 pressions
- Silicone ou PVC
- Ballons sans latex
- Possibilité de conception personnalisée

# Sondes électroniques pour MARHR

## Installation rapide et simple

- Les sondes électroniques réutilisables pour MARHR n'ont pas besoin d'être préparées, ni étalonnées et ne nécessitent qu'un connecteur pour toutes les pressions
- Depuis plus de 15 ans, la manométrie avec sonde électronique est une technique éprouvée, qui fournit une réponse rapide pour mesurer la vraie réponse physiologique
- 8 pressions circonférentielles et une pression par ballon
- Option 3-D avec 22+1 pressions
- Possibilité d'ajouter des ballons sans latex
- Possibilité de conception personnalisée



USA:  
Tel.: +1 802 857 1300  
Email: usmarketing@laborie.com

EUROPE / INTERNATIONAL:  
Tel.: +31 53 480 3700  
Email: info@laborie.com

HEADQUARTERS:  
Tel.: +1 905 612 1170  
Email: marketing@laborie.com

FRANCE:  
Tél.: +33 1 79 75 03 03  
Email: advfrance@laborie.com

www.laborie.com  
www.mms-gi.com

